

効率良く効果の見込める 折込エリア選定法

事例付

学習塾、スポーツクラブ
カルチャースクールなどの教室や習い事

目次

- GIS【Geographic Information System】とは？ 3
- 「GIS」で何が出来る？ 4
- 事例紹介① ～駅から離れているロケーション～ 8
- 事例紹介② ～駅近のロケーション～ 9
- 事例紹介③ ～教室の近隣 小学校区～ 12
- 事例紹介④ ～教室の近隣 中学校区～ 13
- 事例紹介⑤ ～生徒の多い地域を可視化～ 14
- まとめ 19

GIS【Geographic Information System】とは？

Geographic Information Systemの略

『地理情報システム』 または 『地図情報システム』と呼ばれています。

国勢調査や推計世帯年収データ等と地図情報を組み合わせることで、自社の商圏内におけるターゲットを把握し、最適な折込エリアの提案をします。例えば『店舗から車で15分圏内、一戸建て世帯が多い地域に折込したい』といったニーズに対し、地図で可視化することができます。ターゲット層がより多く存在するエリアにチラシを投入することで、効率的・効果的なターゲットリーチが可能となります。

『GIS』で何が出来る？①

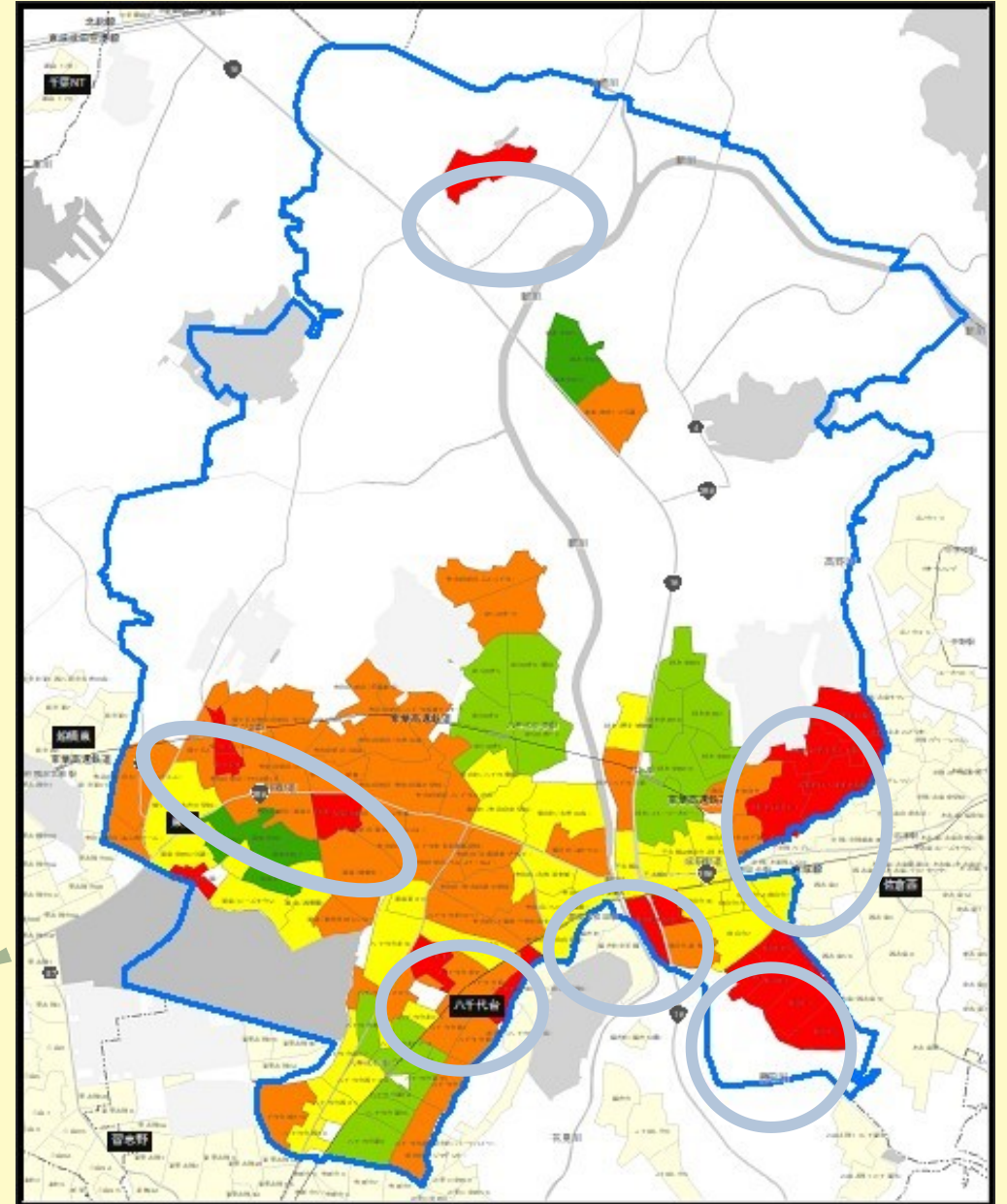
八千代市（ちいき新聞配布エリア）
年収700万円以上の世帯が多い
のはどの辺り？

優先順位の高い順に



で表記されます

ピンクで囲まれたエリアが700万円以上
の方が比較的多く住んでいるエリア。
→ここにチラシ配布してみよう。

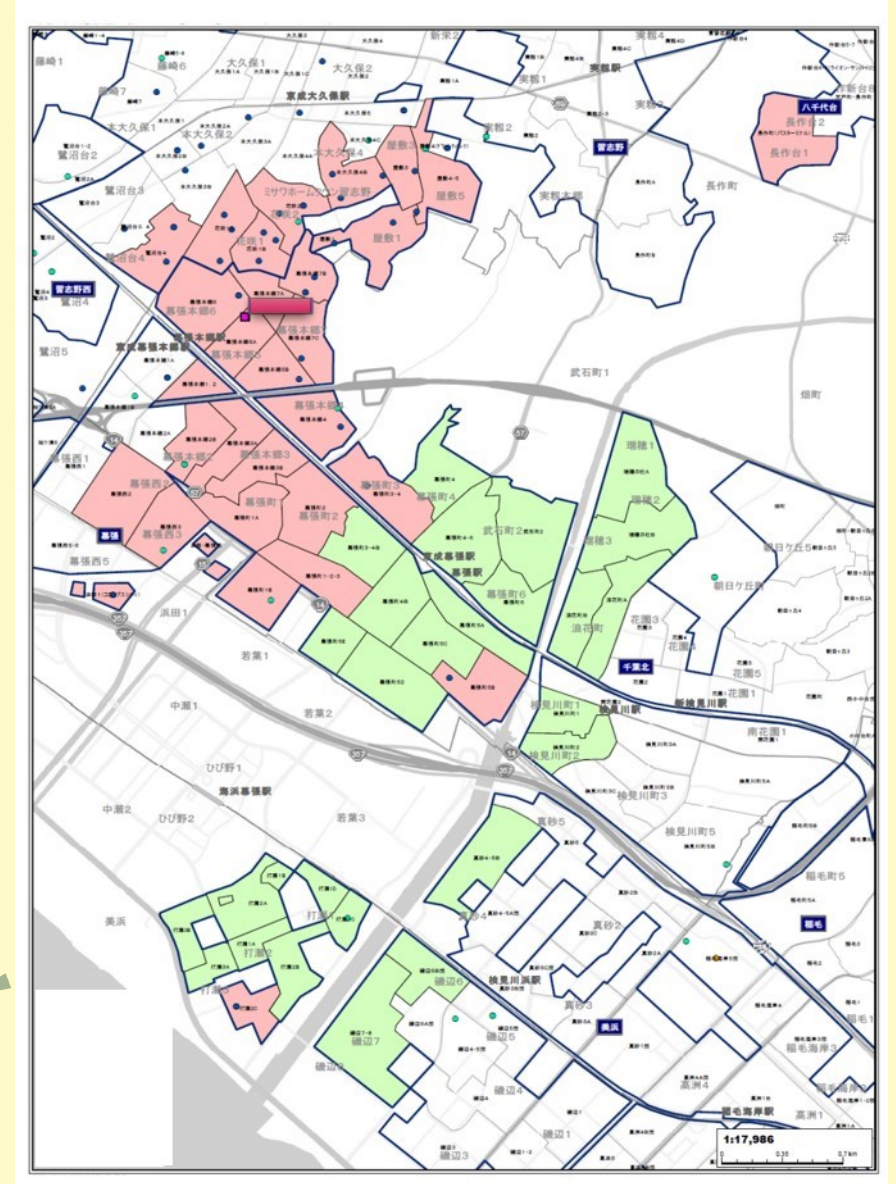


『GIS』で何が出来る？②

ターゲット（お客様）は、
どの辺りからの来店されているの？

住所情報（データ）が必要となります。
青や緑で●がついている箇所が
住所情報から基づいてプロットされた
お客様情報です。

- ①来店お客様が多いエリア（販促重点地域）
- ②来店お客様が少ないエリア（販促強化地域）
が分かります

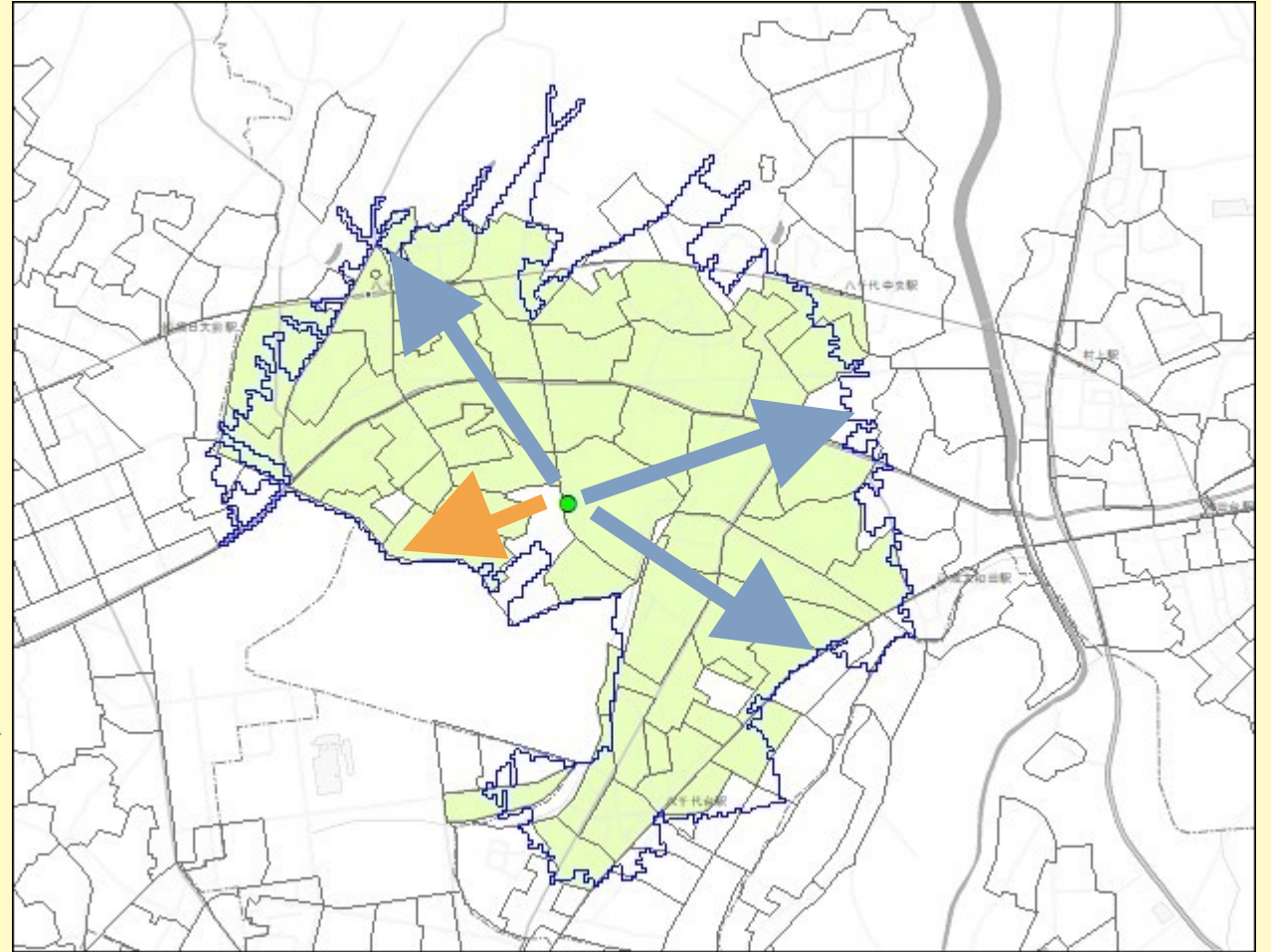


『GIS』で何が出来る？③

お客様のお店から、
自転車で10分ってどこまで？

緑の●から青枠線（矢印の範囲）までが
自転車10分圏内の距離です。
地図内で自転車が通れない道は
除外されており、
黄色矢印の距離は短くなっています。

半径〇〇 km
自動車〇〇分
徒歩〇〇分
も可能



折込チラシ・ポスティングを
効率的に、効果的に

～事例紹介～

事例紹介① ～駅から離れているロケーション～

▼この設定は重要！

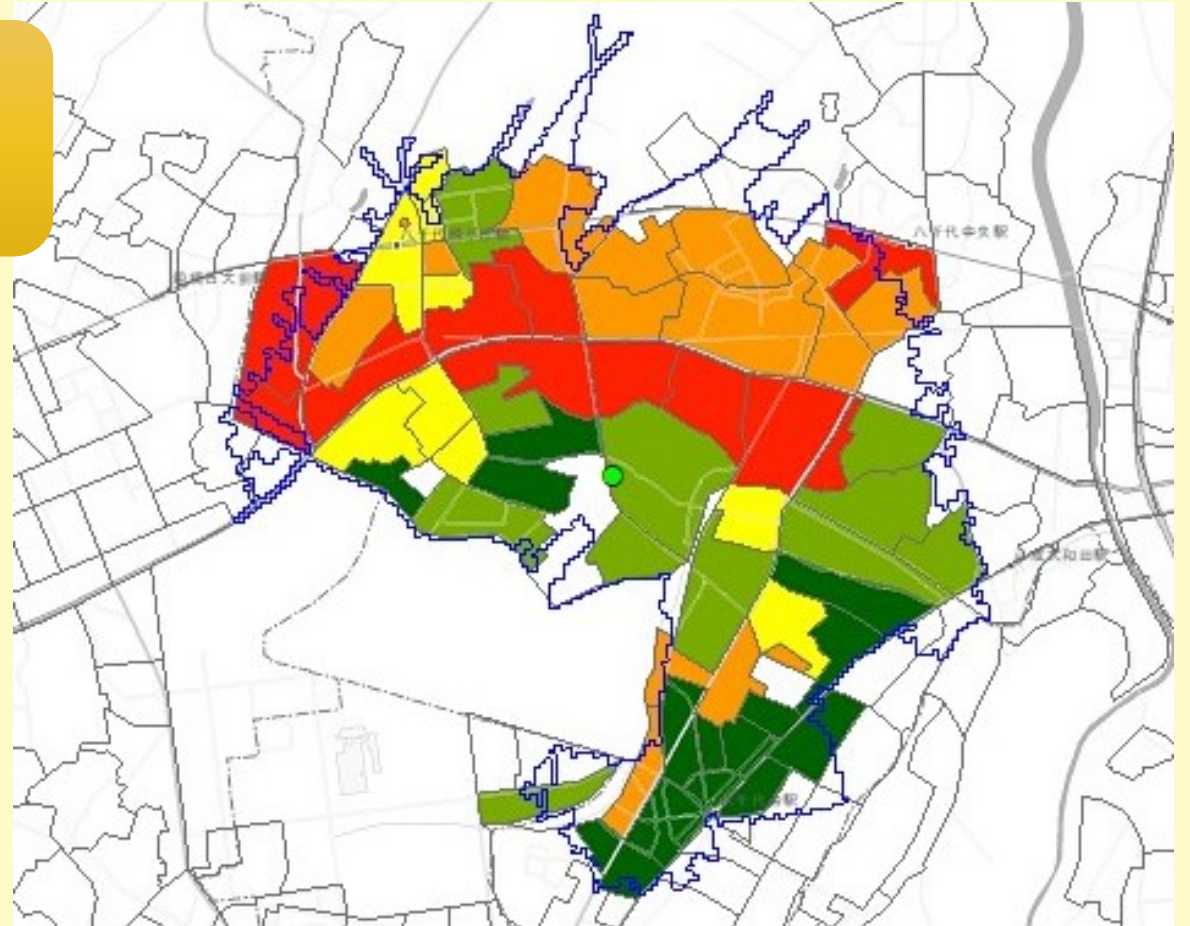
【ターゲット】小・中学生対象（6～15歳）
【商圈】自転車10分圏
【配布部数】10,000部

緑の●が教室。青い枠が【自転車10分の商圈】です。小中学生なので、徒歩か自転車での通塾だと考えられるので、遠くても自転車10分くらいの場所からの塾生が多いのではないか、という仮説のもと商圈を設定。

6～15歳の人口が多いエリア順に



で表記されます。
優先順位の高いエリアから折込エリアとして選んでいきます。 →次のページへ



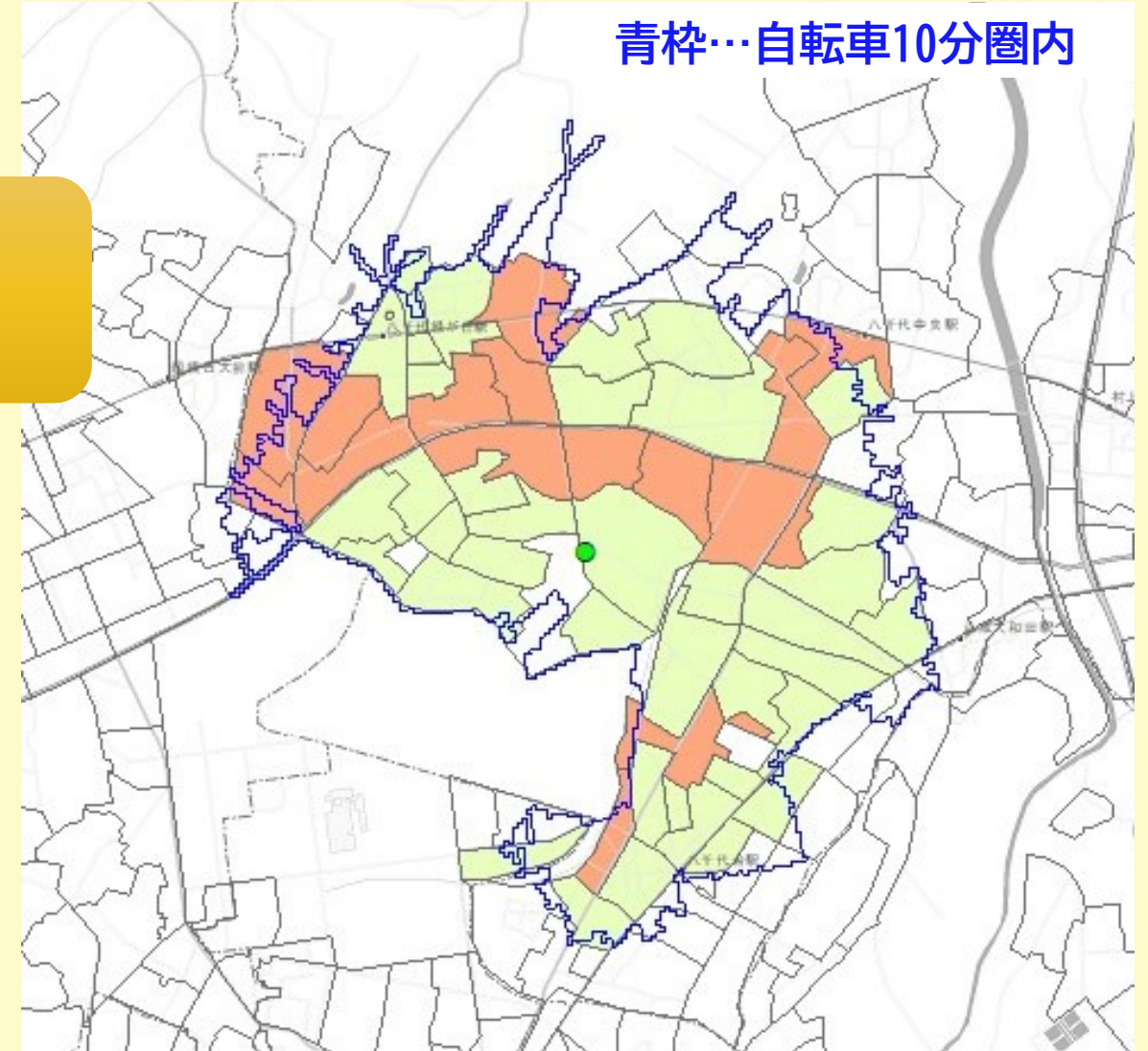
事例紹介① ～駅から離れているロケーション～

▼この設定は重要！

【ターゲット】小・中学生対象（6～15歳）
【商圈】自転車10分圏
【配布部数】10,000部



【6～15歳の人口総数】を5段階で色分けした優先順位の高い赤から順に、10,000部配布可能なエリアを選定しました。赤く塗られたエリアが配布する10,000部エリア、緑色に塗られたエリアは優先順位が低いため、配布しないエリアとなります。



事例紹介②～駅近のロケーション～

▼この設定は重要！

【ターゲット】小・中学生対象（6～15歳）

【商圈】①塾まで自転車10分圏

②近隣駅まで徒歩10分圏

【配布部数】20,000部

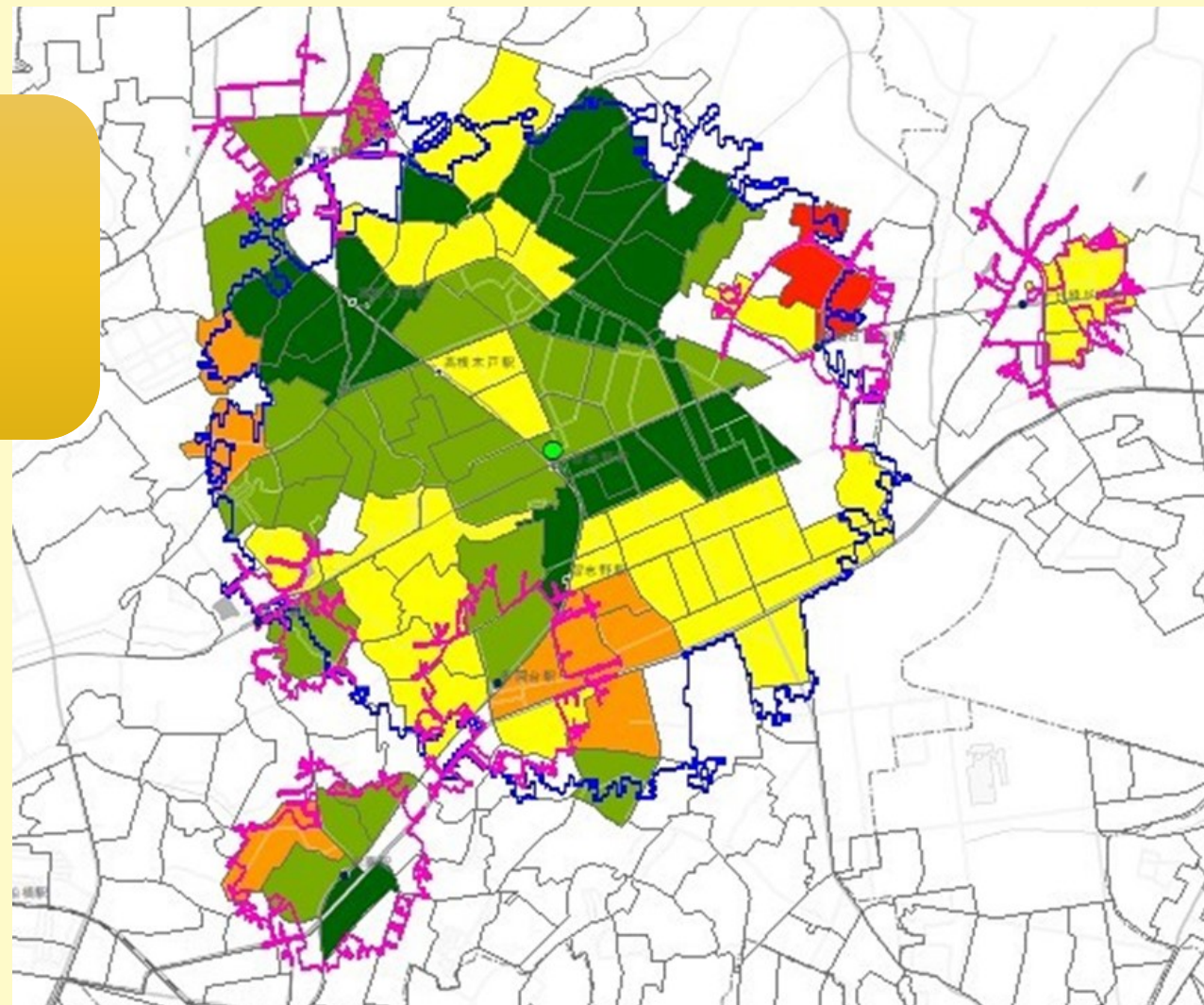
緑の●が教室。青い枠が【自転車10分の商圈】。ピンクの枠が【近隣の駅から徒歩10分の商圈】です。教室が駅から近いので、電車を利用する生徒も多いのではないか、という仮説のもと商圈を設定。

6～15歳の人口が多いエリア順に



で表記されます。優先順位の高いエリアから折込エリアとして選んでいきます。

→次のページへ



事例紹介②～駅近のロケーション～

▼この設定は重要！

【ターゲット】小・中学生対象（6～15歳）

【商圈】①塾まで自転車10分圏

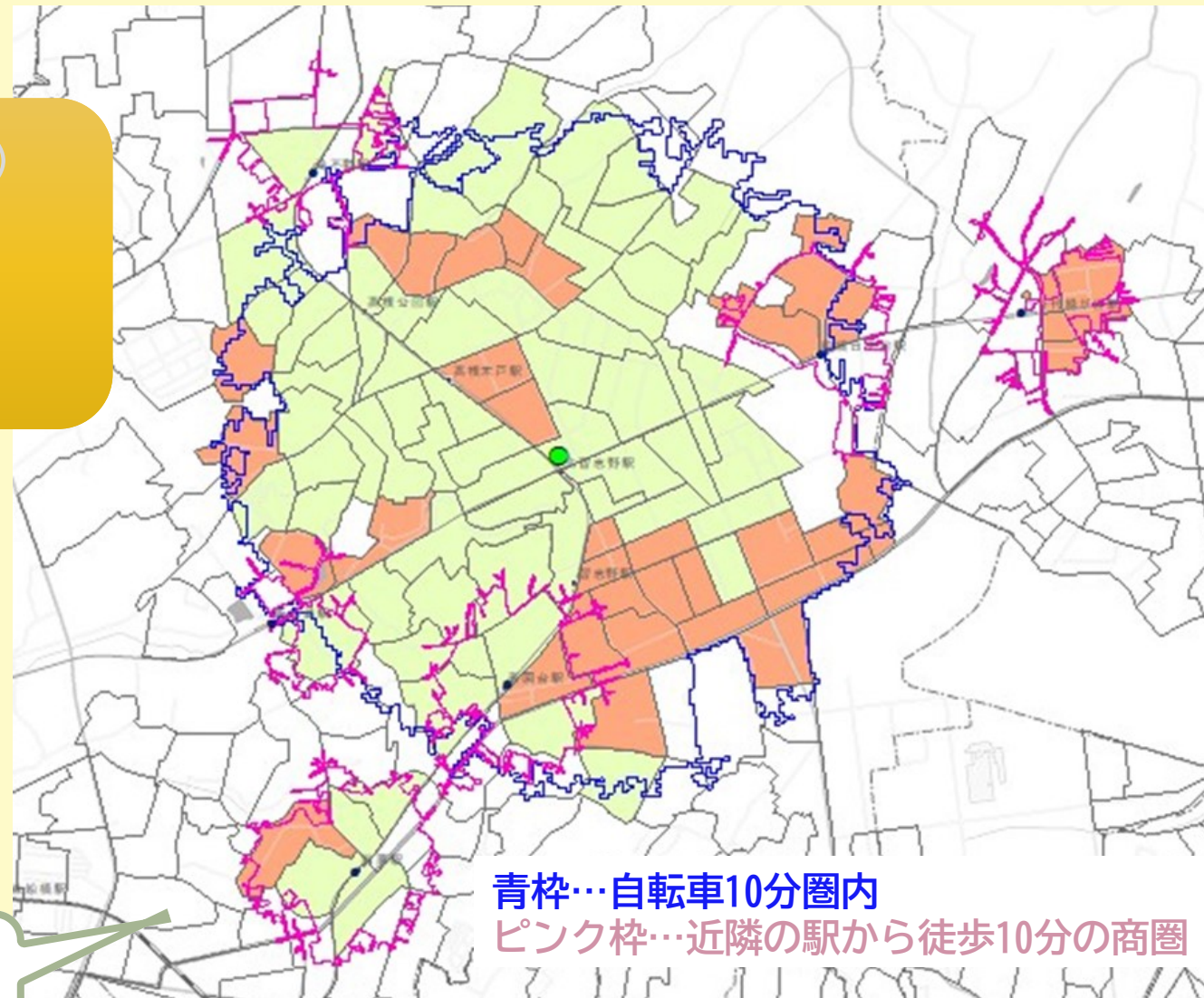
②近隣駅まで徒歩10分圏

【配布部数】20,000部



【6～15歳の人口総数】を5段階で色分けした優先順位の高い赤から順に、配布可能なエリアを選定しました。赤く塗られたエリアが配布する20,000部エリア、緑色に塗られたエリアは優先順位が低いため、配布しないエリアとなります。

よりターゲットが多いエリアに効率よくポスティングすることができる。また、近隣駅の商圈にもターゲット層が多いことが分かる。



事例紹介③～小学校区～

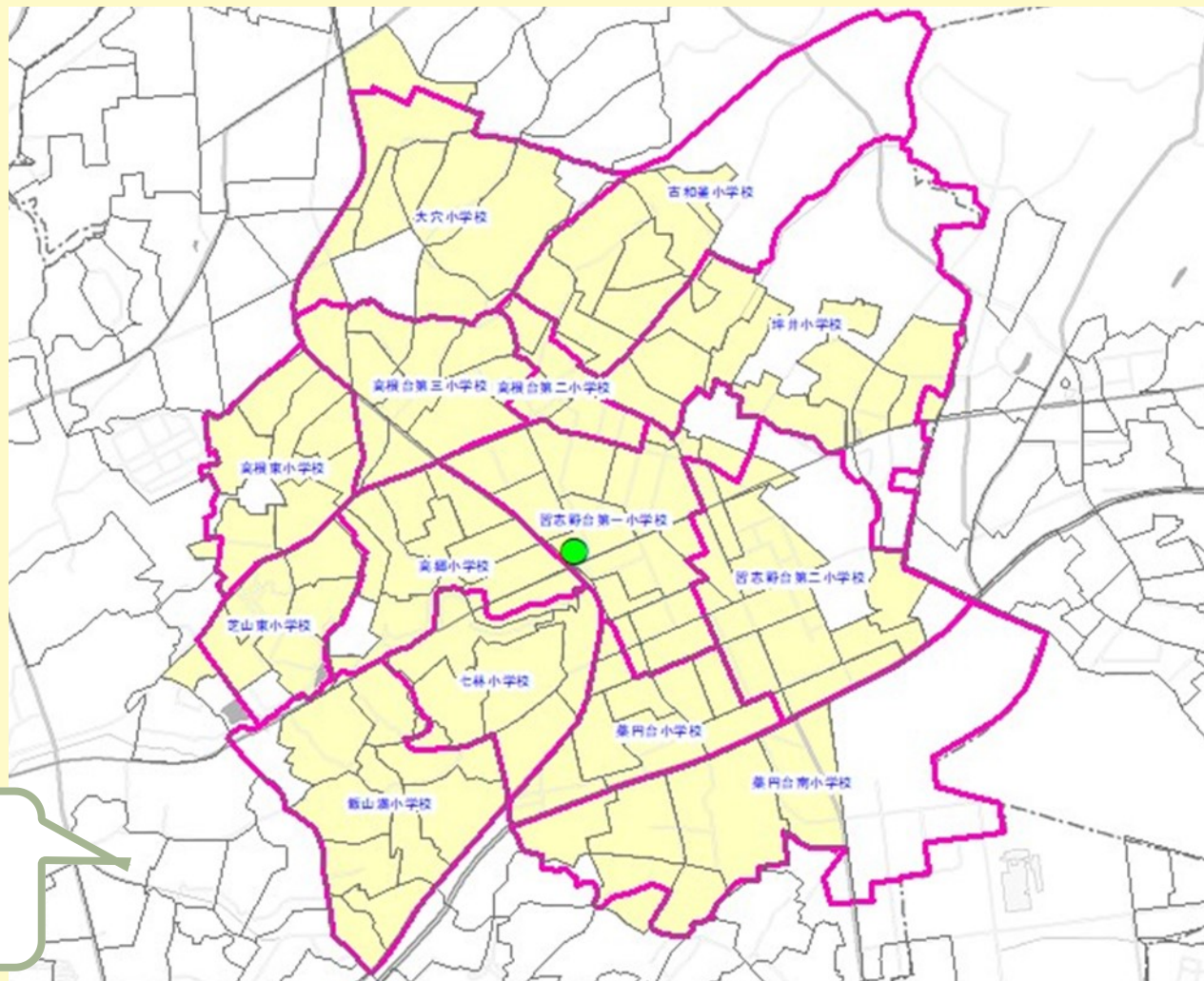
▼この設定は重要！

【商圈】教室の近隣小学校区

緑の●が教室。ピンクの枠が【近隣の小学校区】です。黄色いエリアが小学校区内で配布可能なエリア。

「●●●小学校の生徒様向け」など、なるべく学区内のみでポスティングをしたい場合、訴求を限定した内容のチラシの際に効果的な商圈設定です。」

どの小学校からの生徒が多いのかを把握すると◎さらに、小学校区の中で6～12歳の多いエリアだけを選びたい。といったセグメントも可能です。



事例紹介④～中学校区～

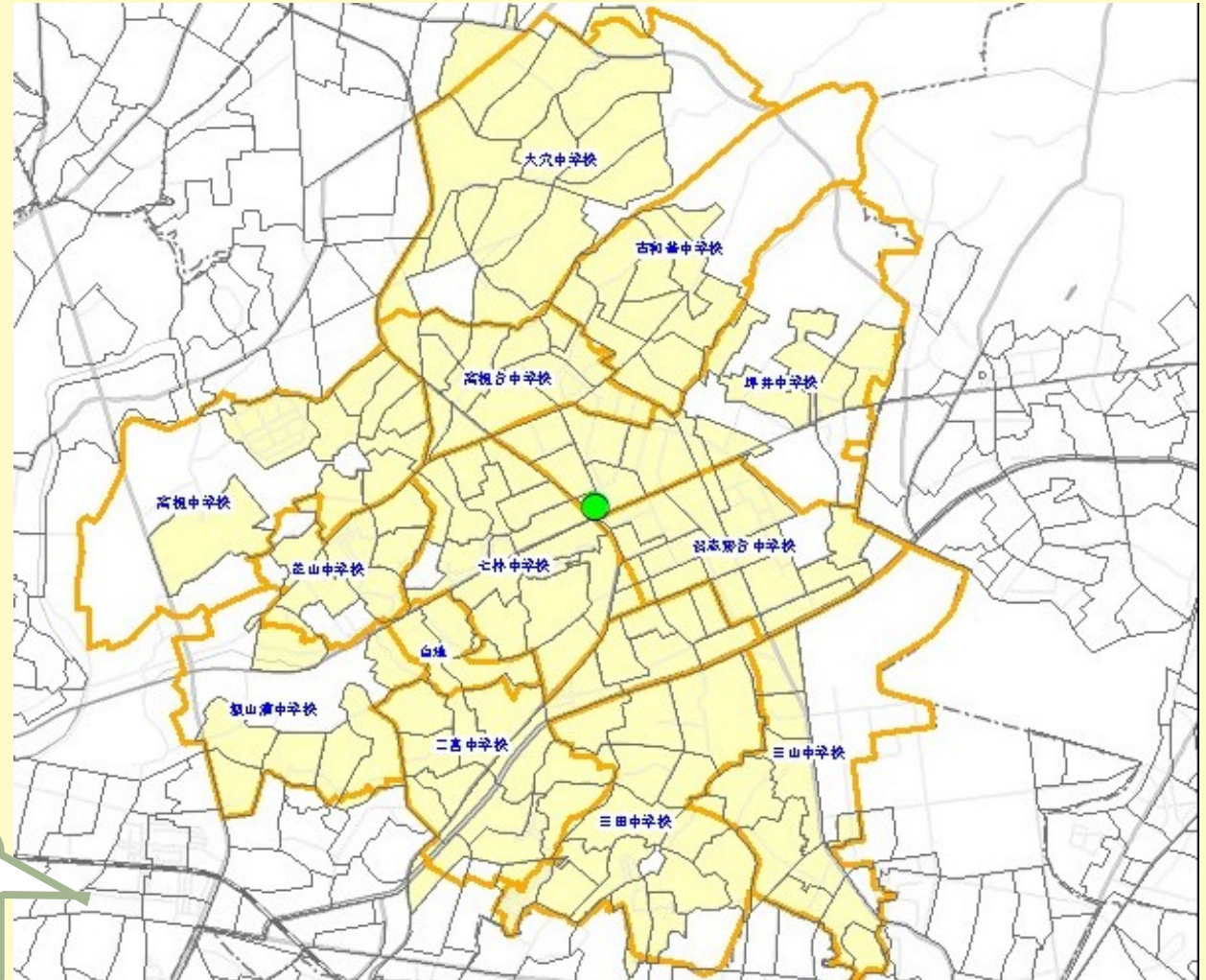
▼この設定は重要！

【商圈】教室の近隣中学校区

緑の●が教室。オレンジの枠が【近隣の中学校区】です。黄色いエリアが中学校区内で配布可能なエリア。

「●●中学校の生徒様向け」など、なるべく学区内だけにポスティングをしたい場合、訴求を限定した内容のチラシの際に効果的な商圈設定です。」

どの中学校からの生徒が多いのかを把握すると◎さらに、中学校区の中で12～15歳の多いエリアだけを選びたい。といったセグメントも可能です。



事例紹介⑤～生徒の多い地域を可視化～

1. 郵便番号情報で可視化可能

右記のように、郵便番号に対する生徒数の一覧があれば、どのあたりから多く来ているか、を把握することができます。

郵便番号	生徒数
273-0853	1
274-0060	15
274-0061	1
274-0062	1
274-0063	42
274-0064	18
274-0065	21
274-0066	1
274-0067	1
274-0069	8

事例紹介⑤～生徒の多い地域を可視化～

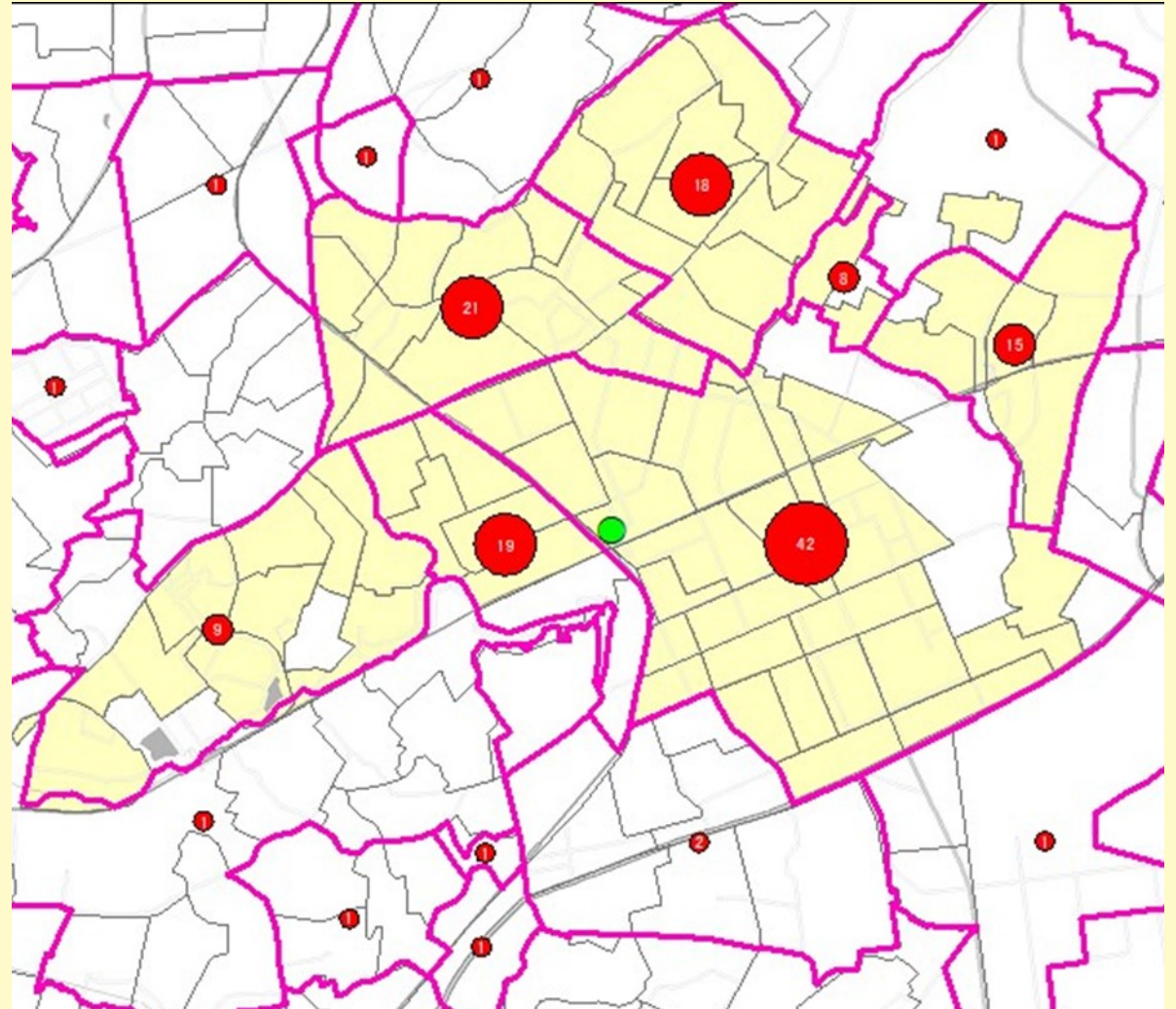
1. 郵便番号情報で可視化可能

前ページの郵便番号情報を、マップ上に落とし込むことで可視化。ピンクの枠は【郵便番号の境界線】です。

郵便番号毎の生徒数が赤丸で把握でき、大きいほど生徒数が多いエリアです。生徒数が多い地域を強化するのであれば、黄色いエリアが【特に強化したいエリア】となります。

- ①生徒数の多いエリアを強化する
- ②少ないエリアの生徒数を増やす

といった施策をとることができます。



事例紹介⑤～生徒の多い地域を可視化～

2. 住所情報で可視化可能

右記のように、生徒の住所情報をお預かりすることでどのあたりから多く来ているか、を把握することができます。

※個人情報の分からないカタチでお預かりしています

NO	住所
1	千葉県船橋市習志野台2丁目 ○○-△
2	千葉県船橋市習志野台2丁目 △-■ ■
3	千葉県船橋市西習志野3丁目 ○-×
4	千葉県船橋市習志野台3丁目 ◇-● ●
5	千葉県船橋市習志野台3丁目 □-△△
6	千葉県船橋市西習志野2丁目 ▲-○○
7	千葉県船橋市習志野台1丁目 ●-□□
8	千葉県船橋市習志野台2丁目 ☆-●
9	千葉県船橋市習志野台2丁目 ◇-● ●
10	千葉県船橋市西習志野3丁目 □-△△
11	千葉県船橋市西習志野2丁目 ▲-○○

事例紹介⑤～生徒の多い地域を可視化～

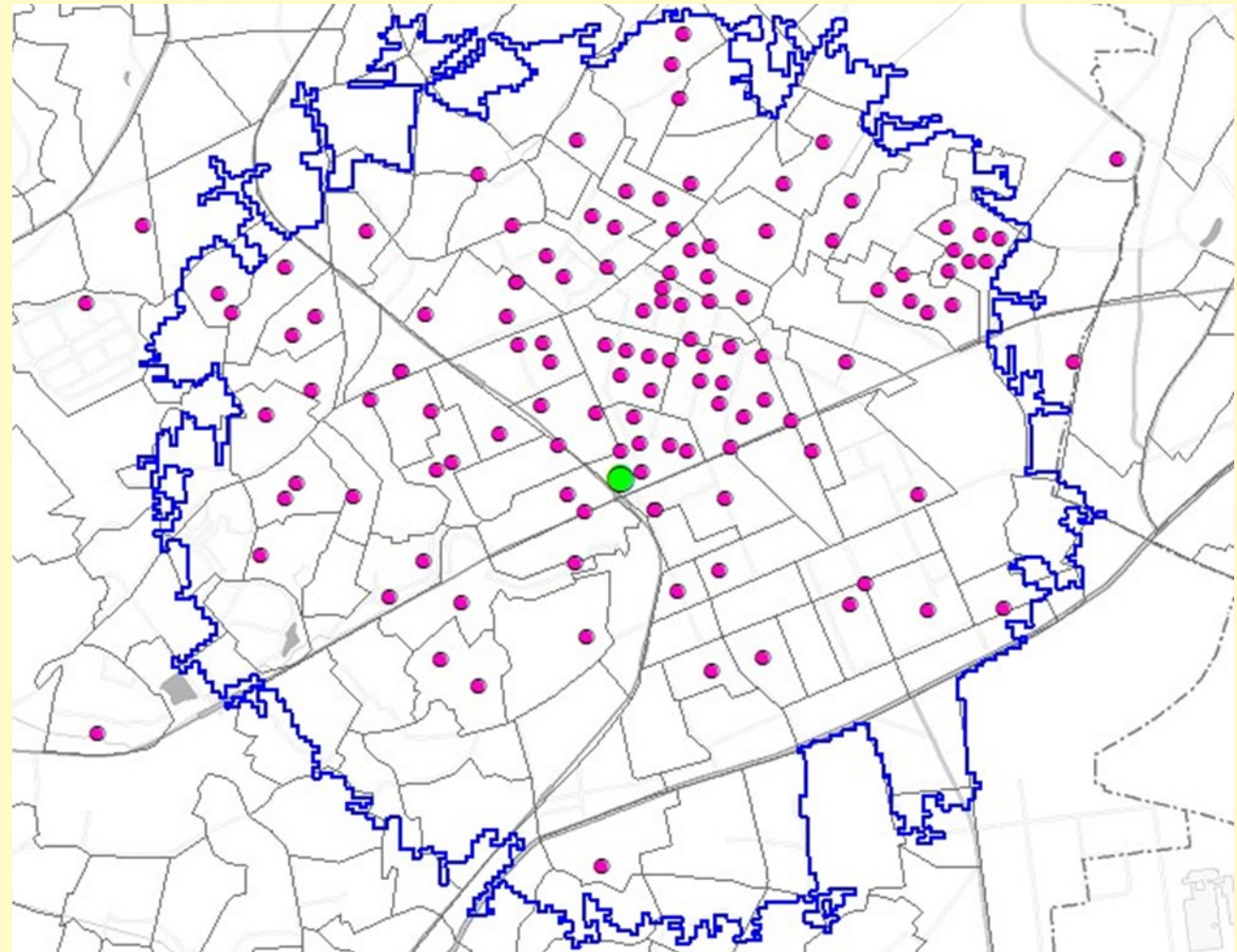
2. 住所情報で可視化可能

前ページの住所情報を、マップ上に落とし込むことで可視化。青い枠は【自転車10分圏内】、ピンクの●は【生徒の住所】です。

【自転車10分圏内】の生徒がほとんどだということが可視化されました。

自転車10分圏内が
商圈として適していそう

ということがわかります。



事例紹介⑤ ～生徒の多い地域を可視化～

2. 住所情報で可視化可能

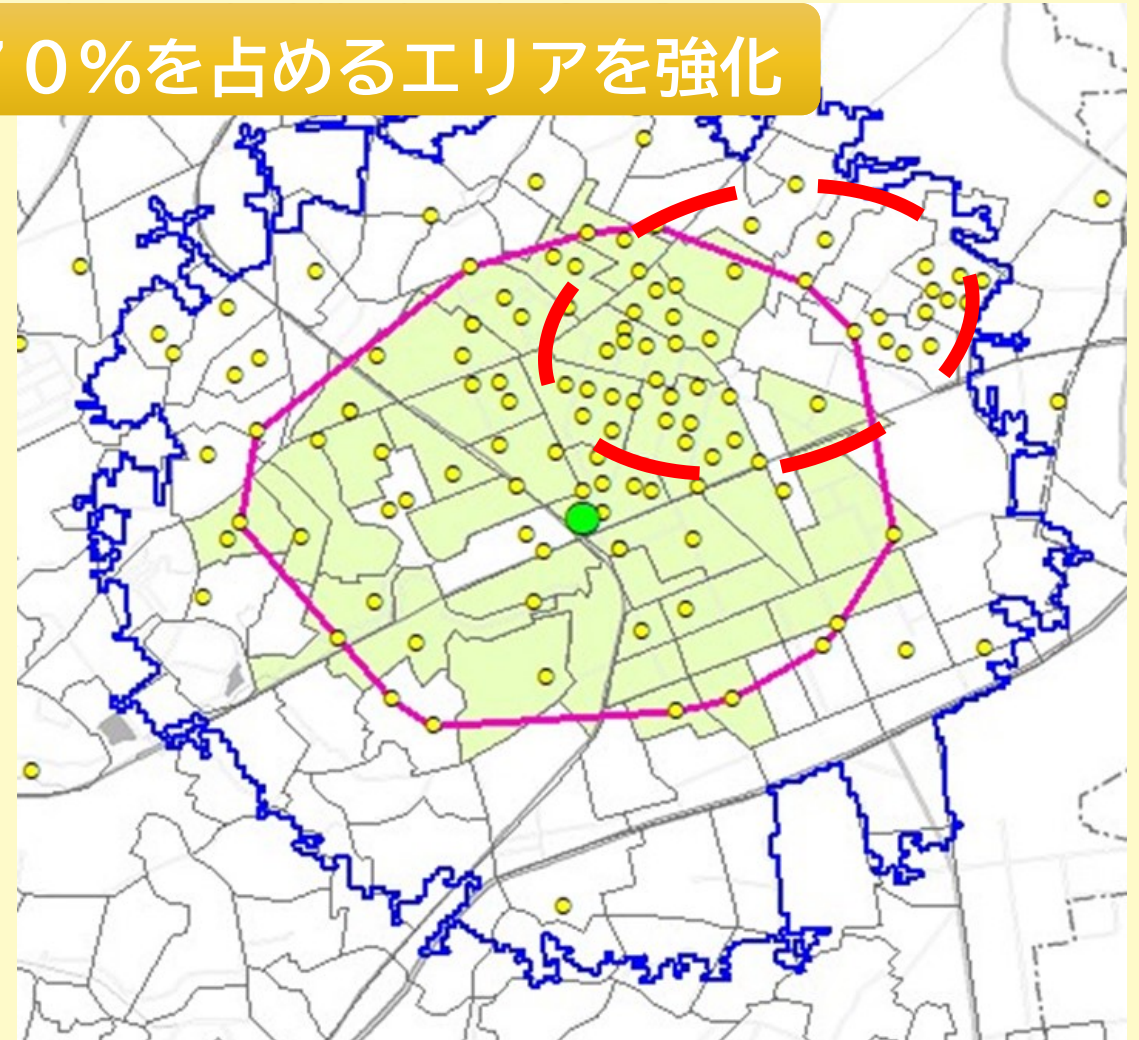
！！さらにその中でも全生徒数の70%を占めるエリアを強化

青い枠は【自転車10分圏内】、黄色の●は【生徒の住所】です。

黄色の●から、生徒数が全体の70%を占めている地域を**ピンクの枠**で可視化し、さらに薄緑色で配布可能なエリアを塗りました。

また、ピンクの枠からは外れた、自転車10分圏内の北東エリアの生徒も多くみられました。

生徒数が密集しているエリアを**赤枠で囲っています**。全体の生徒数の70%エリアからは外れますが、生徒が多く、通塾もしやすい範囲ということからも、重点的に強化していきたい地域です。



効率よく効果の見込めるエリアの選び方 まとめ

- ①チラシの内容より、**どんな層（年齢等属性）に来てもらいたい**か。
- ②チラシは**何枚配布**できるか。
- ③チラシ枚数に沿って**適正な商圈**はどこか。

①～③を考慮し、コスト内でより効果の見込める折込販促を実現しましょう。

【ご近所集客には欠かせない商圈】

住宅物件でのポスティング、チラシ折込をするための商圈は、無理にセグメントせず近隣●km圏内において全部配布がおすすめ。

【広域配布の商圈】

広域にポスティング、チラシ折込を検討している際はセグメント配布が効率良い。
『商圈』『ターゲット』を確認しておく。

本資料についてのお問合せや、情報交換ご希望、
「販促の大学」に関するご相談は下記までお気軽
にご連絡くださいませ。



oyakudachi@chiikinews.co.jp



<https://chiikinews.co.jp>



<https://hansokunodaigaku.com/>